

TIVOLI
MOFARREJ
SÃO PAULO HOTEL



O ponto de partida mais exclusivo para começar a descobrir São Paulo

Localização privilegiada e sofisticação única: viva momentos inesquecíveis no Tivoli Mofarrej São Paulo

Tivoli Mofarrej São Paulo
Alameda Santos, 1437
T: +55 11 3146 5900
E: reservations.tspm@tivolihotels.com
www.tivolihotels.com
@tivolimofarrej



DISCOVERY  THE LEADING HOTELS
OF THE WORLD*



Tivoli Mofarrej São Paulo

Com localização privilegiada, o Tivoli Mofarrej São Paulo encontra-se no Jardins, um dos melhores bairros de São Paulo. Com um projeto assinado pela arquiteta Patrícia Anastassiadis, o hotel une sofisticação e conforto.



Seja a lazer ou a negócios, quando quiser diminuir o ritmo da cidade, entregue-se às relaxantes massagens no Anantara Spa, prestigiada rede tailandesa, ou embarque no mundo da gastronomia em um dos nossos dois restaurantes internacionais.

No Tivoli Mofarrej São Paulo, a vida assume um requinte e uma sofisticação ímpares, dedicados a todos aqueles que querem viver uma experiência única.



Hospedagem

218 apartamentos, incluindo:

1 Presidencial Suíte (1 Executive Suíte Garden View + 2 Deluxe Suíte Garden View)

1 Park Suíte (1 Deluxe Suíte Garden View + 1 Deluxe Plus Twin)

4 Executive Suíte Garden View

28 Deluxe Suíte Garden View

68 Deluxe Plus

34 Deluxe Plus Twin

79 Deluxe Room (sendo 8 apartamentos especialmente adaptados a hóspedes com mobilidade reduzida)

Deluxe Family Room: pacote com

1 Deluxe Room +

1 Deluxe Plus Twin

Localização

Situado no melhor bairro de São Paulo, os Jardins, na Alameda Santos. Localiza-se nas proximidades das mais elegantes lojas da Rua Oscar Freire e está a menos de um quarteirão do maior centro financeiro brasileiro – a Avenida Paulista. Fica a cerca de 28 km do Aeroporto de Guarulhos e a 9 km do Aeroporto de Congonhas. Acesso à transportes públicos a poucos metros de distância.

/ Presidential Suite

Localizada no 22º andar do hotel, com uma vista panorâmica para o melhor de São Paulo e janelas que estendem-se do chão ao teto, a nova Suíte Presidencial apresenta um conceito singelo, inovador e acolhedor, sem perder a tradição e sofisticação. Com extraordinários 750m², a maior suíte presidencial da América Latina revela espaços privilegiados, cozinha, escritório, sala de jantar, sala de estar, três quartos e dois lavabos.

Após sua renovação, o dormitório principal apresenta um espaço grande, único, integrado e muito iluminado, com vista para o Parque Trianon. Além disso, dispõe de banheiro com uma espaçosa jacuzzi, chuveiro “rain shower” duplo e sauna.

Com diárias que oferecem além da excelência do espaço, um tratamento *premium*, os hóspedes da suíte têm direito a massagens no Anantara Spa e podem contar com serviço de concierge mordomo 24 horas por dia.



/ Park Suíte

Privilegiando a exclusiva vista para a Praça Alexandre Gusmão e Parque Trianon, a Park Suite contempla um ambiente elegante, sofisticado e contemporâneo. Concebida em 200m², a Suíte se divide em três ambientes distintos: uma Deluxe Suite Garden View, uma Deluxe Plus Twin e área de convivência com sala de estar, sala de tv com home theater, escritório com biblioteca, sala de jantar, adega de vinhos, entre outros detalhes que fazem desta suíte um perfeito equilíbrio entre o luxo, conforto e funcionalidade. A suíte conta também com um serviço diferenciado de mordomia, *amenities* especiais, sistema WiFi, frigobar incluso e outros serviços exclusivos que complementam a experiência na suíte.



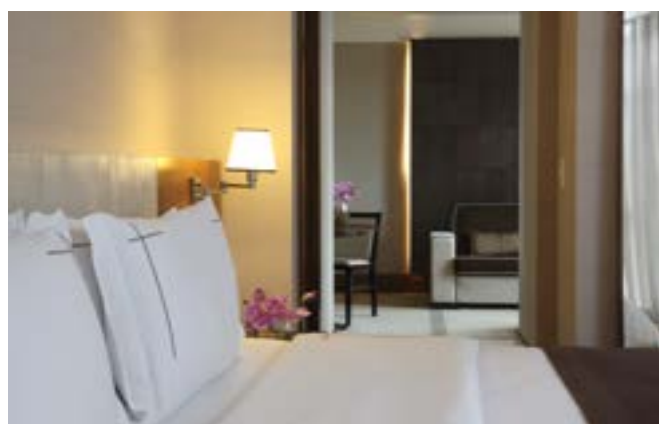
Executive Suíte Garden View

Com 70m², a Executive Suite Garden View, decorada com design exclusivo, possui um quarto com cama King Size e closet, sala de estar com sofá e poltronas e sala de reunião/ jantar para 6 pessoas. O amplo banheiro está equipado com banheira vitoriana e box separado. Esta suíte oferece uma vista deslumbrante para o Parque Trianon e para a Avenida 9 de Julho.



Deluxe Suíte Garden View

A Deluxe Suite Garden View oferece uma área de 42m² e é composta por dois espaços comuns, com sala de estar e quarto. Este espaço com vista deslumbrante para o Parque Trianon está mobiliado com sofá, poltronas e closet. O amplo banheiro é equipado com banheira separada do box.



Deluxe Plus

O Deluxe Plus, com 38m², dispõe de cama King Size ou Twin e ainda uma confortável área de trabalho. A ampla sala de estar está mobiliada com poltrona, sofá e mesa de café. O banheiro com boxe separado.



Deluxe Room

O Deluxe Room, com 29m², inclui área de descanso e área de estar em comum. Mobiliado com cama Queen ou King Size, poltrona e uma mesa com máquina de café.



Resumo de apartamentos e suítes

Tipologia de quarto	Nº	Área	Tipologia de cama
Presidential Suíte	1	750m2	Cama King Size
Park Suíte	1	200m2	Cama King Size
Executive Suíte Garden View	4	70m2	Cama King Size
Deluxe Suíte Garden View	28	42m2	Cama King Size
Deluxe Plus	102	38m2	Cama King Size ou 2 camas Twin
Deluxe Room	79	29m2	Cama Super Queen ou King Size

Serviços do hotel

Serviço de quarto 24 horas
Estacionamento com serviço de manobrista
Serviço de lavanderia
Heliponto privado
Guest relations

Serviço diário executivo de engomadoria
T/Shoe Shine
Arrumação da bagagem no início e no fim da estada mediante solicitação
Private Concierge (07:00 às 23:00)

Disponibilidade de jornais mediante solicitação.
Kit disponível para crianças
Kit disponível para *pets*

Serviços de lazer

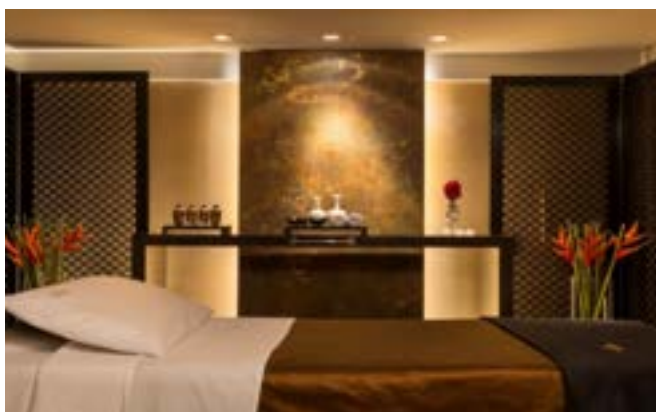
Anantara Spa
Fitness centre Piscina externa

SEEN Restaurant & Bar
Must Bar

Anantara Spa: uma experiência relaxante

O Anantara Spa promove uma jornada para o bem-estar combinando saúde e beleza. Nossos tratamentos oferecem uma enorme riqueza de benefícios holísticos através de uma fusão entre as tradições tailandesas e brasileiras. Desconecte-se do mundo lá fora e refugie-se neste santuário para os sentidos. No Anantara Spa as melhores jornadas não são ditas, são sentidas.

O Anantara Spa está aberto de segunda à sexta-feira das 07:00 às 22:00, de sábados das 9:00 às 22:00 e de domingos e feriados das 08:00 às 20:00.



/ Restaurantes e bares

SEEN Restaurant & Bar

Com bar central em 360° e vista para o maravilhoso skyline de São Paulo, o SEEN agita as noites paulistanas.

O restaurante tem a assinatura do chefpeneur Olivier da Costa, franco-português com 20 anos de carreira na Europa. A cozinha variada é sob o comando da Chef Gisely Rocha e os drinks são elaborados pelo bartender Heitor Marin.

Outra atração é o sushi bar comandado pelo chef Fernando Sant'anna, acompanhado de uma carta de saquês exclusiva.

O SEEN está aberto de segunda a quinta-feira das 19:00 às 01:00 e de sextas e sábados das 19:00 às 02:00.



Must bar

O bar Must aposta forte em menus diferentes para o dia e a noite e em craft drinks.

Todo o conceito do bar é baseado na criação de uma personalidade forte e potencial de sabor elevado. O destaque também fica para a noite com jazz ao vivo de quartas a sábados a partir das 20:00, com atrações especiais sempre às quintas.

O Must Bar está aberto todos os dias das 08:00 às 01:00.



Conferências e reuniões no Tivoli Mofarrej São Paulo

Com 13 salas e uma área total de 2.925m², o espaço de eventos disponibiliza equipamento audiovisual e iluminação de última geração. Com áreas compreendidas entre 29m² e 615m², tem capacidade máxima para 1.600 pessoas.



Resumo das salas de eventos

Salas	Dimensões	Auditório	Formato U	Escolar	Meia lua	Coquetel	Buffet	Empratado
Jardins AB	615 m ²	600	-	340	245	650	360	420
Jardins A	29,20 x 14,50 - 3,36 423 m ²	450	92	240	154	450	270	340
Jardins B	16,00 x 12,00 - 3,36 192 m ²	150	48	112	84	200	120	150
Foyer Jardins	23,50 x 22,25 - 3,36 563 m ²	200	-	-	-	350	250	300
Itaim	14,00 x 12,40 - 2,40 253 m ²	220	44	140	84	250	150	170
Bela Vista	17,80 x 14,20 - 3,60 253 m ²	220	56	152	126	250	200	220
Liberdade	17,20 x 14,00 - 2,60 277 m ²	250	44	176	98	300	120	150
Ipiranga	10,30 x 11,10 - 2,06 110 m ²	80	32	64	42	60	50	60
Pinheiros AB	12,70 x 06,40 - 2,23 80 m ²	40	28	40	28	40	40	40
Pinheiros A	6,35 x 6,40 - 2,23 40 m ²	20	12	16	7	20	10	10
Pinheiros B	6,35 x 6,40 - 2,23 40 m ²	20	12	16	7	30	10	10
Paraíso	4,55 x 6,40 - 2,23 28,6 m ²	Mesa para 10 pessoas						
Paulista	50 m ²	20	15	16	15	30	20	20

Infraestruturas de apoio

13 salas tecnologicamente equipadas
Recepção para grupos
Zona de conferências e Foyer com luz natural, jardins e cascata

Serviços disponíveis

Internet WiFi nas áreas públicas, nas salas de reuniões e nos quartos
Acesso gratuito ao Business Centre

Políticas do hotel

Hora de chegada

O horário do check-in é a partir das 15:00.

Hora de saída

Pedimos que o quarto seja liberado até às 12:00.

Cartões de crédito

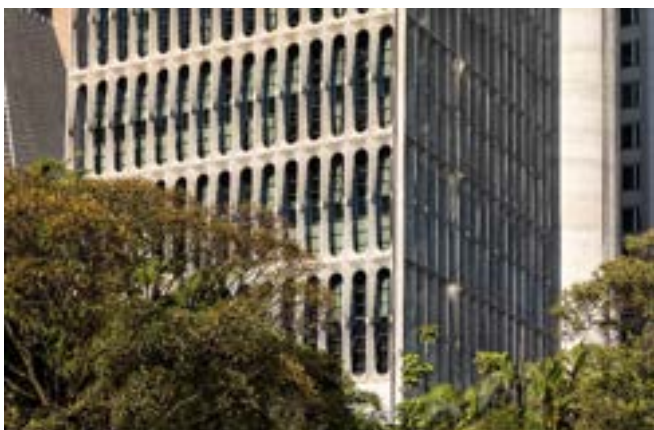
O Tivoli Mofarrej São Paulo aceita os seguintes cartões de crédito: American Express, Visa, Mastercard, Dinners, JCB e Elo.

Garantia e confirmação de reserva

É necessário cartão de crédito como garantia ou depósito antecipado no valor total da estada.

Política de cancelamento

Para cancelamentos entre as 48 horas antes do check-in e para no shows (não comparência), a reserva está sujeita ao débito de uma noite de penalização no cartão de crédito providenciado.



Tivoli Mofarrej São Paulo

Alameda Santos, 1437

T: +55 11 3146 5900

E: reservations.tspm@tivolihotels.com

www.tivolihotels.com

[@tivolimofarrej](https://www.instagram.com/tivolimofarrej)

DISCOVERY



No Tivoli Mofarrej São Paulo implementamos as seguintes medidas para que cada hóspede possa desfrutar de uma estada confortável e segura.



Procedimentos de higiene e segurança desenvolvidos pela Protek POSI-Check da Intertek Cristal.



Protocolos e material de proteção individual.



Serviços digitais avançados.



Protocolos de purificação do ar e da água.



Protocolos de limpeza e higienização atualizados.



Serviço de aconselhamento City Connection.



Serviços de alimentos e bebidas adaptados ao contexto atual.



Protocolos de saúde e segurança para colaboradores.



Regras de distanciamento social.



Uma equipe responsável pela implementação dos protocolos de saúde e segurança.

Tivoli Mofarrej São Paulo

Alameda Santos, 1437

T: +55 11 3146 5900

E: reservations.tspm@tivolihotels.com

www.tivolihotels.com

[@tivolimofarrej](#)

DISCOVERY